

# Índices Diarios Exigidos por la Superintendencia de Valores y Seguros a Corredores de Bolsa



CB Corredores de Bolsa

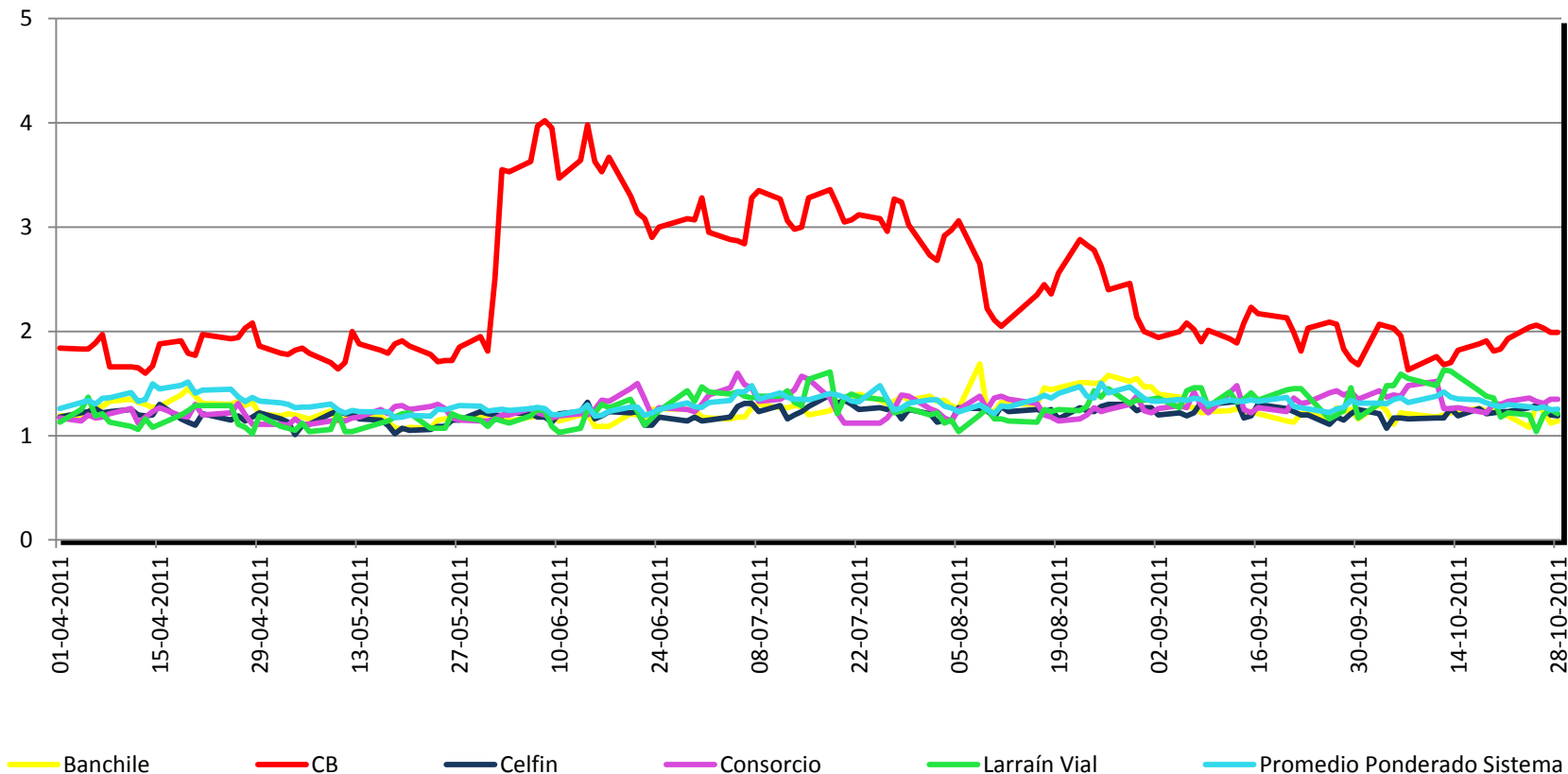
# Índices de Liquidez y Solvencia Patrimonial

<b>1.- Liquidez General:</b>	$\frac{\text{Activos Disponibles realizables hasta 7 días}}{\text{Pasivos Exigibles hasta 7 días}}$	Exigencia SVS $\geq 1$
<b>2.- Liquidez por Intermediación:</b>	$\frac{\text{Activos Disponibles + Deudores por Intermediación}}{\text{Acreedores por Intermediación}}$	Exigencia SVS $\geq 1$
<b>3.- Razón de Endeudamiento:</b>	$\frac{\text{Total Pasivos Exigibles}}{\text{Patrimonio Líquido}}$	Exigencia SVS $\leq 20$
<b>4.- Razón de Cobertura Patrimonial:</b>	$\frac{\text{Monto de Cobertura Patrimonial}}{\text{Patrimonio Líquido}}$	Exigencia SVS $\leq 80\%$

# Índices período abril 2011 – octubre 2011

Promedio del sistema corresponde a una media ponderada del índice en base a los montos transados del mes anterior.

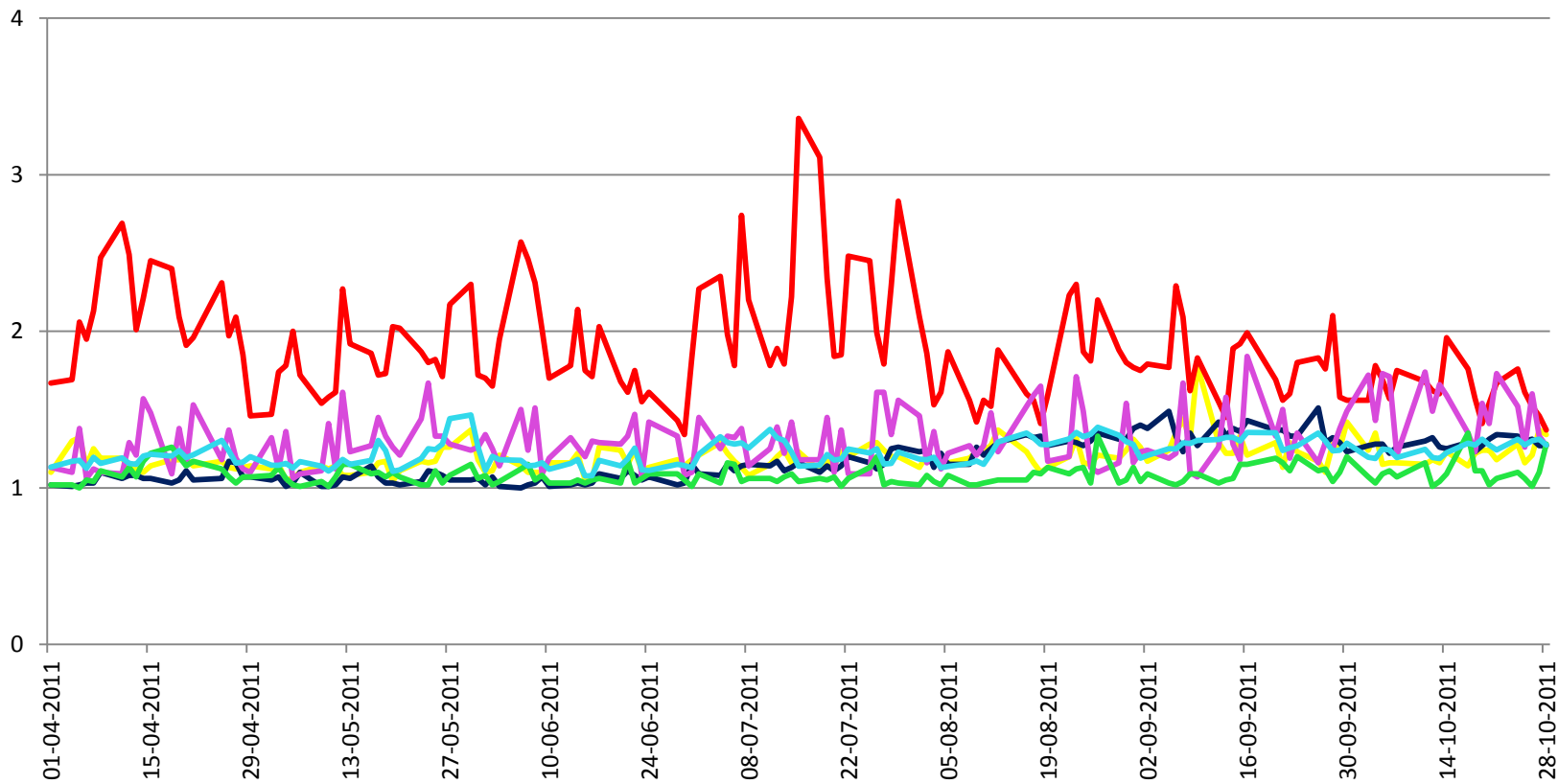
## Liquidez General (veces) Exigencia SVS $\geq 1$





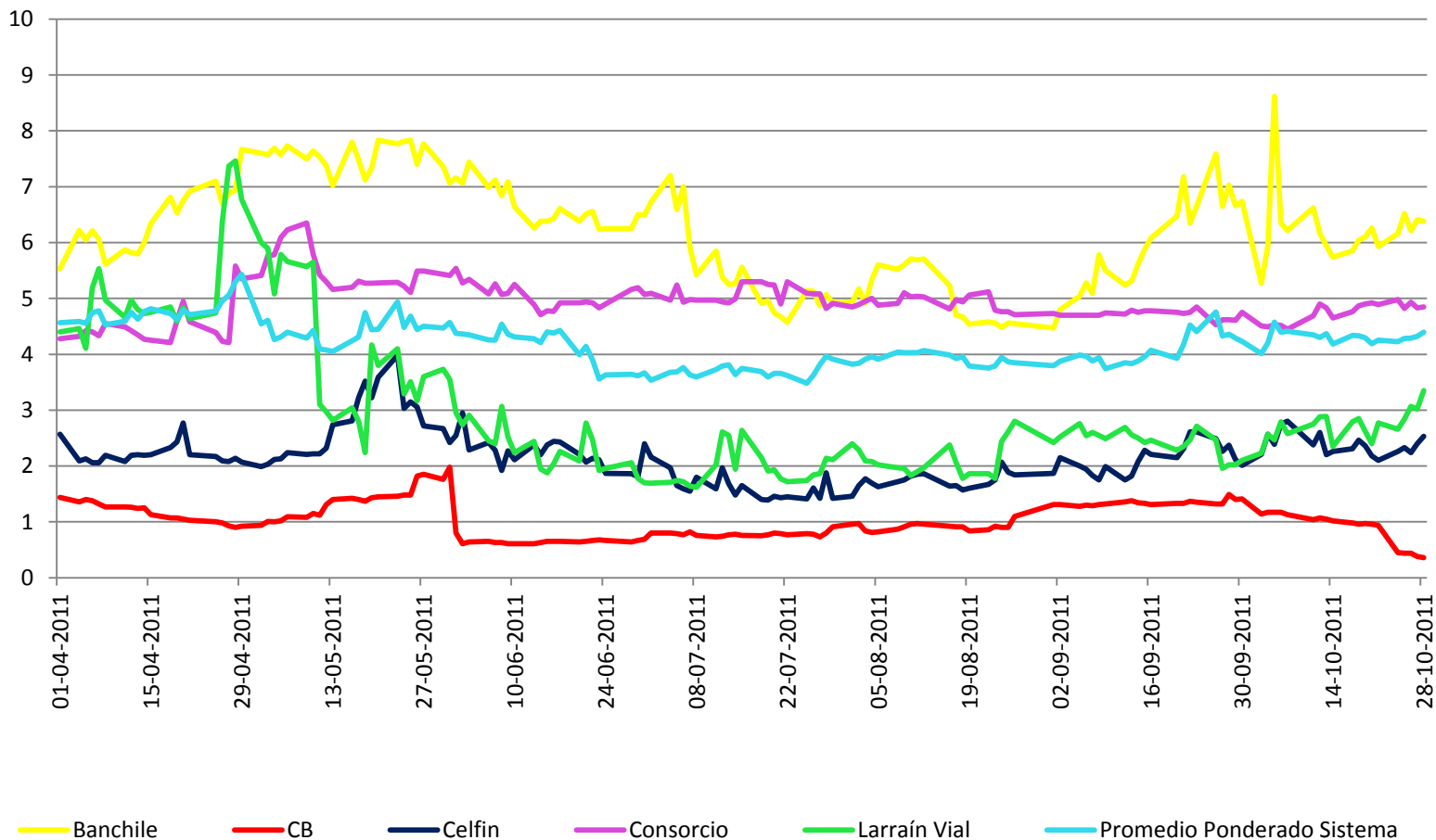
# Liquidez por Intermediación (veces)

## Exigencia SVS $\geq 1$



Banchile      CB      Celfin      Consorcio      Larraín Vial      Promedio Ponderado Sistema

## Razón de Endeudamiento (veces) Exigencia SVS < = 20





# Razón de Cobertura Patrimonial (%)

## Exigencia SVS <= 80%

